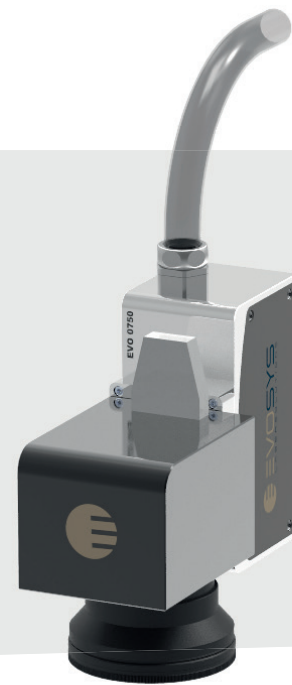


# EVO 0750

## Lasermodule Quasi-Simultan-Schweißen

- ▶ Maßgeschneiderte Laser-Optik
- ▶ Software für Laser-Kunststoffschweißen
- ▶ Geringer Platzbedarf
- ▶ Prozesssichere Bearbeitung



Die **EVO 0750** ist ein kompaktes Lasermodule mit maßgeschneiderter optischer Konfiguration zum Kontur oder Quasi Simultan Schweißen von Kunststoffen.

Der robust aufgebaute Schweißkopf ist zur Integration in eine Automatisierungsumgebung optimiert. Ansteuerungsmöglichkeiten über gängige Feldbussysteme ermöglichen eine effiziente Projektierung und den flexiblen Einsatz in der Produktion.

Das Lasermodule kann mit unterschiedlichen Konfigurationen für das Laser-Kunststoffschweißen ausgestattet und erweitert werden.

Die Qualität der Schweißung wird durch verschiedene zusätzliche Module sichergestellt. Beispielsweise mittels im Spanmodul integriertem, hochgenauem Wegmesssystem und anderen Online-Überwachungsmodulen.

Beim Aufbau durchläuft jede **EVO 0750** das einzigartige CQC-Kalibrierungskonzept der Evosys Laser GmbH, das die Vergleichbarkeit der Systeme gewährleistet.

### Technische Daten

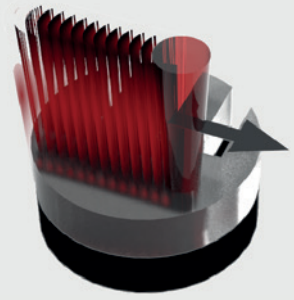
Laserkategorie	4						
Laserm-Wellenlänge	980 nm (weitere auf Anfrage)						
Lasermleistung	bis zu 400 W						
Laserm Spot	2,5 mm (weitere auf Anfrage)						
Integrierter Pilotlaser	Ja						
Arbeitsabstand	400 mm (weitere auf Anfrage)						
Arbeitsfeld	300 mm x 300 mm (weitere auf Anfrage)						
Elektrischer Anschluss	400 VAC / 50-60 Hz / 2 kW						
Ausstattung	<ul style="list-style-type: none"> <li>✓ Vollintegrierbares Lasermodule</li> <li>✓ Schnittstellen zur Kommunikation und zum Datenaustausch</li> <li>✓ EVOSYS Industriesteuerung</li> </ul>						
Optional	<ul style="list-style-type: none"> <li>✓ Visualisierung am Touchpanel</li> <li>✓ Pyrometer</li> <li>✓ NGO Spezialoptik</li> <li>✓ Fernwartungsmodul</li> </ul>						
Maße (BxHxT) und Gewichte	<table border="0"> <tr> <td>Schweißkopf</td> <td>120 x 280 x 270 mm</td> <td>/ ca. 6 kg</td> </tr> <tr> <td>Steuerung/Schalterschrank</td> <td>600 x 1.200 x 500 mm</td> <td>/ ca. 120 kg</td> </tr> </table>	Schweißkopf	120 x 280 x 270 mm	/ ca. 6 kg	Steuerung/Schalterschrank	600 x 1.200 x 500 mm	/ ca. 120 kg
Schweißkopf	120 x 280 x 270 mm	/ ca. 6 kg					
Steuerung/Schalterschrank	600 x 1.200 x 500 mm	/ ca. 120 kg					



CONSUMER



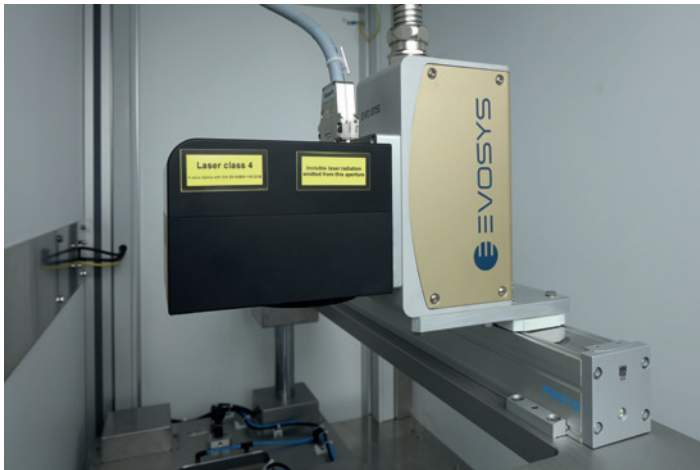
AUTOMOTIVE



LASERSCHWEISSEN

## Layoutbeschreibung

Die **EVO 0750** ist ein flexibles, integrierbares Lasermodul. Durch das platzsparende Design passt es in nahezu jede Produktionsumgebung. Alle Komponenten wie Laser, Steuerung und Versorgungseinheit sind im Schaltschrank, bzw. dem Einschub integriert.



Integrationsbeispiel:  
Lasermodul EVO 0750 auf Linearachse um zwei Nester mit einem Lasermodul zu bearbeiten.



Evosys Prozess Cockpit:  
Alle wichtigen Prozessdaten im Blick.  
Einfache Bedienung der Evosys HMI.

EVOSYS ist der ideale Partner rund um das Laserschweißen von Kunststoffen. Egal ob eine einfache Maschine von der Stange oder komplexe Sonderanlagen, wir setzen Ihre Herausforderungen in Lösungen um.

## KONTAKT

Evosys Laser GmbH  
[www.evosys-group.com](http://www.evosys-group.com)

*Die hier genannten technischen Daten können sich ändern.*

Version: 15.09.25

Wir sind die Spezialisten, wenn neueste optische Technologie in Ihre Produktion gebracht werden soll!

