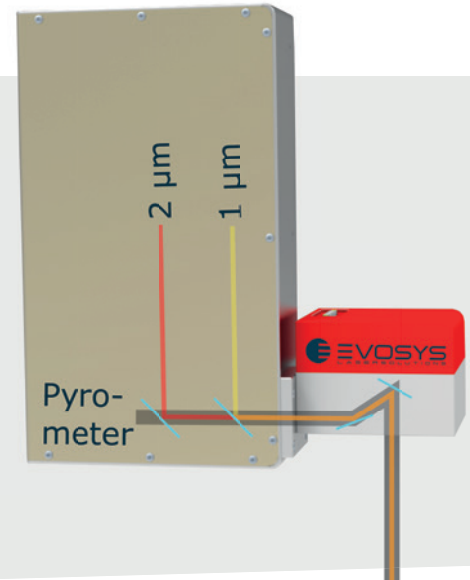


# EVO 0750 AQW

## Lasermodule Advanced Quasi-Simultan-Schweißen

- ▶ Maßgeschneiderte Laser-Optik
- ▶ Software für Laser-Kunststoffschweißen
- ▶ Zwei Wellenlängen in einem Lasermodule
- ▶ Prozesssichere Bearbeitung



Die **EVO 0750 AQW** ist ein Lasermodule mit maßgeschneiderter optischer Konfiguration um zwei Laser mit unterschiedlichen Wellenlängen in einem Bearbeitungskopf durch das patentierte Advanced Quasi-Simultaneous-Welding-Verfahren (AQW-Verfahren) zu koppeln. Das gleichzeitige oder abwechselnde Bestrahlen mit zwei Lasern mit einer auf das Material abgestimmten Frequenz erzielt ein optimales Schweißergebnis. Die direkte Erwärmung beider Fügepartner begünstigt einen schnelleren Schweißvorgang und ermöglicht neue Materialkombinationen sowie höhere Festigkeiten.

Dank der Verwendung des AQW-Optikmodules sind sowohl klar-klar als auch transparent-absorbierend Prozesse in einer Anlage realisierbar, Erweiterungen des Modules mit unterschiedlichen Konfigurationen sind möglich. Eine hohe Qualität der Schweißverbindung wird durch integrierte Online-Prozessüberwachungssysteme sichergestellt.

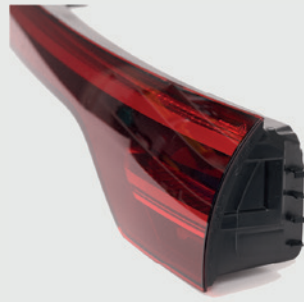
Beim Aufbau durchläuft jede **EVO 0750 AQW** das einzigartige Kalibrierkonzept CQC der Evosys Laser GmbH, das die Vergleichbarkeit der Systeme gewährleistet.

### Technische Daten

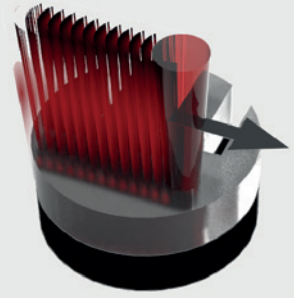
Laserkategorie	4				
Laserm-Wellenlänge	1 µm, 2 µm				
Lasermleistung	bis zu 400 W bei 1 µm, bis zu 200 W bei 2 µm				
Laserm Spot	2,5 mm bei 1 µm, 1 mm bei 2µm, weitere auf Anfrage				
Integrierter Pilotlaser	Ja				
Arbeitsabstand	400 mm (weitere auf Anfrage)				
Arbeitsfeld	300 mm x 300 mm (weitere auf Anfrage)				
Elektrischer Anschluss	400 VAC / 50-60 Hz / 2 kW				
Ausstattung	<ul style="list-style-type: none"> <li>✓ Vollintegrierbares Lasermodule</li> <li>✓ Schnittstellen zur Kommunikation und zum Datenaustausch</li> <li>✓ EVOSYS Industriesteuerung</li> </ul>				
Optional	<ul style="list-style-type: none"> <li>✓ Visualisierung am Touchpanel</li> <li>✓ Pyrometer</li> <li>✓ Einstellbarer Strahldurchmesser</li> <li>✓ Fernwartungsmodule</li> </ul>				
Maße (BxHxT) und Gewichte	<table style="width: 100%; border: none;"> <tr> <td style="width: 50%;">Schweißkopf</td> <td style="width: 50%;">420 x 400 x 135 mm / ca. 13 kg</td> </tr> <tr> <td>Steuerung/Schaltschrank</td> <td>600 x 1.200 x 500 mm / ca. 120 kg</td> </tr> </table>	Schweißkopf	420 x 400 x 135 mm / ca. 13 kg	Steuerung/Schaltschrank	600 x 1.200 x 500 mm / ca. 120 kg
Schweißkopf	420 x 400 x 135 mm / ca. 13 kg				
Steuerung/Schaltschrank	600 x 1.200 x 500 mm / ca. 120 kg				



CONSUMER



AUTOMOTIVE



LASERSCHWEISSEN

## Layoutbeschreibung

**EVO 0750 Aqw** ist ein flexibles, integrierbares Lasermodul. Durch das platzsparende Design passt es in nahezu jede Produktionsumgebung. Es kombiniert auf kleinstem Raum zwei Laserwellenlängen in einem Lasermodul. Alle Komponenten wie Laser, Steuerung und Versorgungseinheit sind im Schaltschrank, bzw. dem Einschub integriert. Der robust aufgebaute Schweißkopf ist zur Integration in eine Automatisierungsumgebung optimiert. Ansteuerungsmöglichkeiten über gängige Feldbussysteme ermöglichen eine effiziente Projektierung und den flexiblen Einsatz in der Produktion.



Evosys Prozess Cockpit:  
Alle wichtigen Prozessdaten im Blick.  
Einfache Bedienung der Evosys HMI.



Integrationsbeispiel:  
Lasermodul EVO 0750 Aqw in  
Evosys Turnkey-Maschine integriert.

EVOSYS ist der ideale Partner rund um das Laserschweißen von Kunststoffen. Egal ob eine einfache Maschine von der Stange oder komplexe Sonderanlagen, wir setzen Ihre Herausforderungen in Lösungen um.

## KONTAKT

Evosys Laser GmbH  
[www.evosys-group.com](http://www.evosys-group.com)

*Die hier genannten technischen  
Daten können sich ändern.*

Version: 15.09.25

Wir sind die Spezialisten, wenn neueste optische Technologie in Ihre Produktion gebracht werden soll!

