

Pressemitteilung

Nummer 19 vom 04.11.2020

Seite 1 von 2

Next Generation HMI für mehr Effizienz beim Kunststoffschweißen

Das Laserschweißen von Kunststoffen ist ein industriell etabliertes und weit verbreitetes Verfahren in der Produktion. Es wird von Nutzern vor allem wegen seiner Zuverlässigkeit, Sauberkeit und Wirtschaftlichkeit geschätzt. Mit ihrer Next Generation HMI hebt die Evosys Laser GmbH die Bedienung und Visualisierung des Schweißprozesses noch einmal auf eine neue Ebene.

Erlangen, November 2020: Zielsetzung bei der Entwicklung der Next Generation HMI für die EVOSYS Lasersysteme war die intuitive Visualisierung und Vereinfachung der Bedienung des Laserschweißprozesses einschließlich seiner mechanischen Bewegungen. Die neue Lösung ist dabei unabhängig von der eingesetzten Steuerung funktionsfähig und bietet die Möglichkeit, durch smarte Zusatzmodule an wachsende Anforderungen angepasst zu werden.

Einen zentralen Überblick geben drei Cockpits, die dem Bediener die auf seinen Tätigkeitsbereich zugeschnittenen Informationen liefern – Prozess, Produktion und Statistik. Alle übrigen Unterseiten sind zu Funktionsgruppen zusammengefasst, wobei die Kopfzeile auf jeder Seite gleich aufgebaut ist. Diese zeigt grundlegende Informationen über die Maschine, wie beispielsweise Betriebsart, Informations-, Warn- oder Störmeldungen, sowie die aktuelle Uhrzeit und die aktuelle eindeutige Fensternummer. Die grundsätzliche Navigation erfolgt über die Seitenleiste am rechten Rand, die die entsprechenden Bedienelemente enthält.

Die EVOSYS Next Generation HMI übernimmt auch die Visualisierung und Auswertung der Prozessdaten, wodurch auf den Einsatz weiterer Hardware verzichtet werden kann. Im zentralen Cockpit werden sämtliche prozessrelevanten Informationen über die aktuell bearbeitete Baugruppe angezeigt. Zusätzlich können die letzten Datensätze in der Historie der HMI verglichen werden. Eine Statistikseite erfasst über verschiedene Zähler Auftrags- und Produktionsmengen und ermittelt daraus Qualitätskennwerte. Diese werden wiederum graphisch aufbereitet dargestellt.

Über die HMI erfolgt zudem die Speicherung von Rezepturdatensätzen, der Export und Import von Hüllkurven, deren Erstellung und weitere Systemfunktionen. Beispielsweise die Überwachung der Festplattenkapazität oder auch die Anzeige einer USB-Kamera können integriert werden. Für den Endbenutzer nicht

Anschrift:

Evosys Laser GmbH
Felix-Klein-Straße 75
91058 Erlangen
Fon +49 9131 81497 - 0
info@evosys-laser.com
www.evosys-group.com

Ansprechpartner:

Frank Brunnecker
Fon +49 9131 81497-21

Geschäftsführung:

Frank Brunnecker
Holger Aldebert

Abdruck frei, Beleg erbeten



erkennbar kann das System dadurch mit verschiedenen Maschinensteuerungen wie beispielsweise Beckhoff oder Siemens betrieben werden. An der Funktionalität und vor allem der Bedienung der Maschine ändert sich dadurch nichts.

„Mit unserer neuen HMI bieten wir unseren Kunden nicht nur eine einheitliche Lösung mit hohem Bedienkomfort und modernem Look-and-feel, sondern verbessern auch die Visualisierungs- und Auswertemöglichkeiten unserer Anlagen und Maschinen. Damit bieten wir auch eine Lösung um die Herausforderungen der Digitalisierung zu meistern.“ erklärt Frank Brunnecker, Geschäftsführer der Evosys Laser GmbH.

Über EVOSYS:

Die Evosys Laser GmbH entwickelt und fertigt am Standort Erlangen maßgeschneiderte Systeme für das Laserschweißen von Kunststoffen. Mit der langjährigen Markt- und Prozesserfahrung seiner Mitarbeiter bietet das Unternehmen weltweit kreative und innovative Lösungen zur Integration in Automatisierungslösungen. Ein Dienstleistungspaket von der Designberatung über Mustererstellung im eigenen Technikum rundet das Angebotsspektrum ab.

Seit dem 19. Juni 2020 gehört die Evosys Laser GmbH zu den TOP 100 Unternehmen Deutschlands und wurde hier insbesondere für sein innovationsförderndes Management ausgezeichnet. Auch bestehen intensive Kontakte zum Hochschulstandort Erlangen-Nürnberg und zum Bayerischen Laserzentrum.

Die Evosys Gruppe besteht aktuell aus vier Unternehmen, der Muttergesellschaft Evosys Laser GmbH, dem Tochterunternehmen Evosys Laser Services GmbH (ehemals LPW Services) sowie den Niederlassungen Evosys (Suzhou) Laser System Co., Ltd. in China und Evosys North America Corp. in den USA.

Zeichenanzahl: 3.000 inkl. Leerzeichen

Bildmaterial siehe nächste Seite

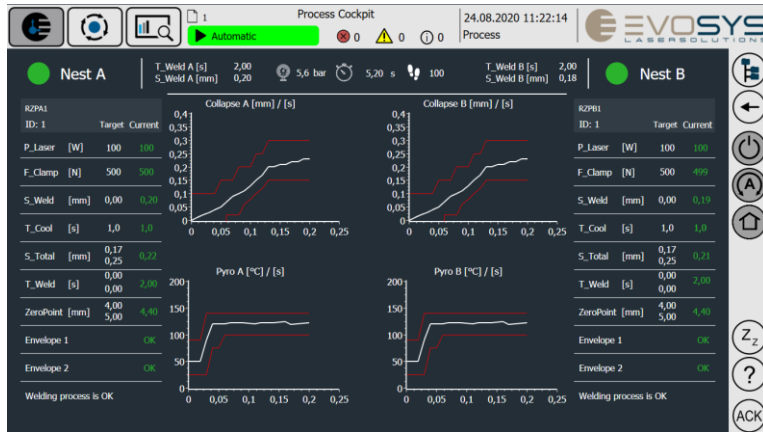


Bild 1: zentrales Cockpit der EVOSYS Next Generation HMI



Bild 2: Die neue EVOSYS Next Generation HMI erhöht die Effizienz beim Laserschweißen von Kunststoffen.